

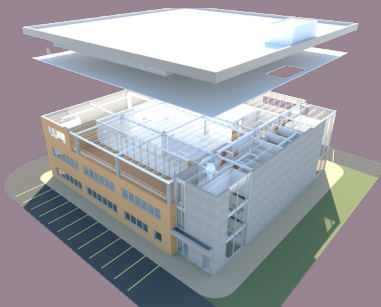
AGENDA

L'approche BIM au service de la compétitivité de l'industrie de la construction

École de Technologie Supérieure, 1100 Notre Dame Ouest, Salle Nortel A-1600

JOUR 1

Les deux sessions du Jour 1 sont consacrées aux stratégies possibles pour une adoption réussie du BIM à l'échelle macro et à la comparaison des expériences de la Finlande et du Québec. L'objectif principal est de discuter et développer ensemble une prise de conscience des principaux enjeux, en se basant sur différentes expériences.



01 FÉVRIER 2017

08:00 - 08:50 : Inscription et déjeuner de réseautage

08:50 - 09:00 : Mot d'accueil (C. Botton)

09:00 - 09:10 : Mot de la Chaire Pomerleau (D. Forgues)

09:10-09:20 : Mot de CanBIM (T. Strong)

09:20-09:30 : Mot du Ministère de l'Économie, de la Science et de l'Innovation (MESI)

SESSION 1 - Stratégies pour une adoption du BIM à l'échelle macro

09:30-10:30 : Keynote : Initiatives pour l'adoption et diffusion du BIM à l'échelle macro (B. Succar)

10:30-10:45 : Pause-café

10:45-11:00 : État des lieux de la situation canadienne (É.Poirier)

11:00-11:45 : Panel de discussion 1 : Synergies Québec Canada (Modéré par É. Poirier) : S. Keenlside, T. Strong, S. Staub-French, J. Hale, D. Forgues,

11:45-12:30 : Visioning & discussion de groupe 1: Principaux enjeux

12:30-13:20 : Dîner

13:20-13:30 : Mot de BIM Québec

SESSION 2: Comparaison des expériences : Finlande et Québec

13:30-14:00 : Comparaison des expériences du Québec et de la Finlande (G. Aksenova)

14:00-14:30 : Keynote : Expérience d'adoption et de diffusion du BIM au Chili (C. Mourgues)

14:30-14:45 : Pause-café

14:45-15:45 : Visioning & discussion de groupe 2: Quelle devrait être la meilleure stratégie pour l'industrie Canadienne dans le futur ?

15:45-16:00 : Debriefing (T. Froese)

18:00-19:30 : Cocktail BIM Québec (Siège Social Autodesk)

Partenaires :



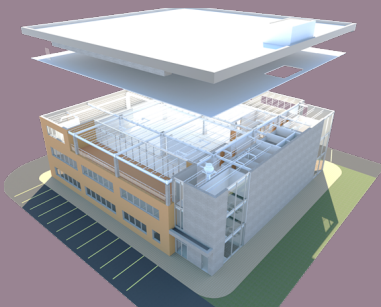
AGENDA

L'approche BIM au service de la compétitivité de l'industrie de la construction

École de Technologie Supérieure, 1100 Notre Dame Ouest, Salle Nortel A-1600

JOUR 2

Le jour 2 sera consacré rôles des différentes parties prenantes (y compris le gouvernement, les donneurs d'ouvrage, les associations professionnelles, les chercheurs) et au développement d'une définition multi-perspective des nouvelles questions liées à l'adoption et à la diffusion de l'approche BIM. L'objectif est de formuler une vision commune de ce que devraient être les priorités futures.



02 FÉVRIER 2017

08:15 - 08:50 : Accueil et déjeuner de réseautage

08:50 - 09:00 : Mot d'accueil (C. Boton)

SESSION 3 - Rôles des différentes parties prenantes (gouvernement, donneurs d'ouvrage, associations, table multi-sectorielle, recherche)

09:00-10:00 : Keynote: Nouveaux modèles de coopération dans le contexte BIM, Finlande et Québec (A. Lejeune & H. Nach)

10:00-10:15 : Pause-café

10:15-11:00 : Panel de discussion 2 : Rôle des parties prenantes (Modéré par D. Forgues) : É. Poirier, J. Faye, E. Croteau, G. Paquin, M. Vezina

11:00-12:00 : Visioning & discussion de groupe 3 : Quelles complémentarités dans les rôles ?

12:00-13:00 : Dîner

13:00-13:20 : Mot du Conseil de recherches en sciences naturelles et en génie (CRSNG)

SESSION 4: Priorités futures et synergies de collaboration

13:20-13:45 : Vision 2030 pour la transition numérique dans l'industrie de la construction (D. Forgues)

13:45-14:00 : Pause-café

14:00-15:00 : Brainstorming par groupe sur les partenariats

- Partenariats industriels

- Partenariats universités-industrie

15:00-15:30 : Synthèse des 2 journées et remerciements (S. Staub-French)

Partenaires :

